



مجموعة منتجاتنا

WYETH MAMA CLUB

المنتج

طموحنا

نحن نعلم أن التغذية الجيدة أثناء الحمل والرضاعة هي أساس صحة الطفل وتطوره على المدى الطويل، مما يتيح له في النهاية أن يعيش حياة أفضل. ترتبط الرضاعة الطبيعية بفوائد عديدة ألهمتنا، ومع ذلك ندرك أنه لا يمكننا ولا ينبغي أبداً استبدالها. لقد كنا رواداً في الابتكار منذ عام 1915، وكنا من "الأوائل" في الوصول إلى معالم تصميم تركيبية مستوحاة بشكل قريب من حليب الأم.

ابتكاراتنا

مع أكثر من 100 عام من الابتكارات الرائدة في علوم التغذية، نواصل دفع حدود العلم لتقديم التركيبة الغذائية الأكثر تقدماً لدعم تطور الطفل. فلقد سمحت لنا خبرتنا الواسعة في الابتكار بتشكيل مسار تغذية الرضع

والأطفال، وتحقيق تطورات بارزة في هذه الصناعة.

مجموعة منتجات وايث

تراثنا



طور الدكتور هنري جون جيرستنبرجر أول تركيبة رضع حديثة 1915



صناعة التغذية أولاً: أول تركيبة معززة بمستويات مشابهة لحليب الأم من البيتا كاروتين الذي يُنتج فيتامين أ
1933



أول تركيبة معززة بفيتامين ج المستقر، مما يلغي الحاجة إلى فيتامين ج التكميلي 1947



صناعة التغذية أولاً: أول تركيبة تحمل تاريخ انتهاء الصلاحية لضمان حداثتها 1956



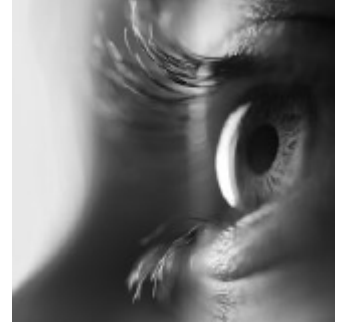
صناعة التغذية أولاً: تطوير أول تركيبة للرضع الذين يعانون من عدم تحمل اللاكتوز تعتمد على مصّل اللبن، وخالية من اللاكتوز 1977



صناعة التغذية أولاً: تصنيع أول تركيبة دولية تحتوي على 5 نيوكليوتيدات مهمة بمستويات شبيهة بحليب الأم 1989



صناعة التغذية أولاً: أول من قام بإثراء التركيبة باستخدام ألفا لاکتالبومين، وهو بروتين مصّل اللبن عالي الجودة 2002



صناعة التغذية أولًا: أول تركيبة محتوية على اللوتين، للمساعدة في دعم تطور العين 2006



صناعة التغذية أولًا: نقدم إلوما® مع نيوتريسورب™ تركيبة تقارب حليب الأم لتحقيق فوائده. 2011



صناعة التغذية أولًا: العلامة التجارية إس -26® جولد هي الأولى والوحيدة التي أدخلت مركبات ألفا ليبيد لتعزيز التطور العقلي والإدراكي. 2021



صناعة التغذية أولًا: العلامة التجارية إلوما® هي الأولى والوحيدة التي أدخلت بيوأكتف+ كومبلكس لتغذية أقرب إلى الطبيعة 2021

ملاحظة هامة:

نؤمن بأن الرضاعة الطبيعية هي البداية الغذائية المثالية للأطفال، و نحن نؤيد تماماً توصية منظمة الصحة العالمية الخاصة بالرضاعة الحصرية للأشهر الستة الأولى من العمر متبوعة بإدخال الأغذية التكميلية المغذية الكافية بجانب استمرار الرضاعة الطبيعية حتي سن عامين

(اس-26- جولد 3، اس-26- جولد 4، اس-26- أليما 3، اس-26- حليب الماعز 3، إلوما 3) ليست بديلاً لحليب الأم، و نوصيكم بالتحدث إلى أخصائي الرعاية الصحية لديكم .حول كيفية إطعام طفلكم، و طلب المشورة بشأن موعد ادخال هذا المنتج